

Zahnimplantate - schonend und effektiv

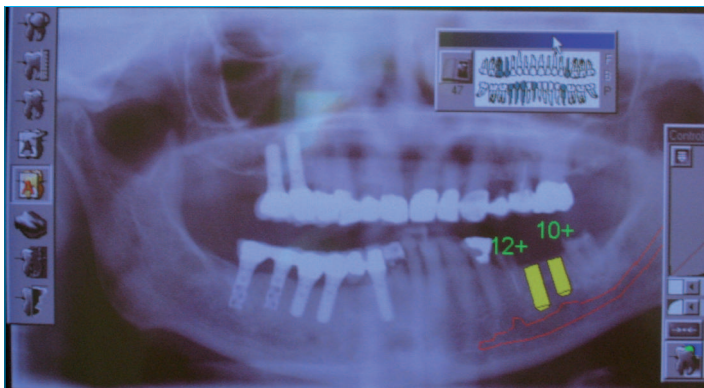
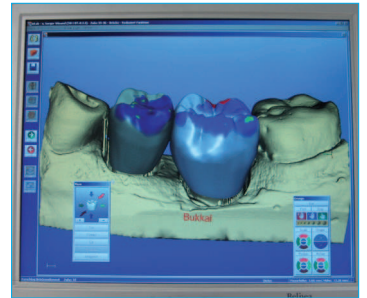
Obwohl die Implantologie mittlerweile einen festen Stellenwert in der Zahnheilkunde besitzt, schrecken viele Patienten immer noch vor einer Entscheidung für diese künstlichen Zahnwurzeln aus Angst vor Komplikationen zurück. Dies ist jedoch unbegründet! Die Erfolgsquote liegt dank neuer Oberflächen und Techniken mit über 95-98 % in einem Bereich, der von kaum einer anderen Versorgung erreicht wird.



Durch computergestützte Planung und sofort verfügbare strahlenreduzierte digitale Röntgenaufnahmen während des Einsetzens ist eine exakte Platzierung möglich, ohne andere Strukturen wie Nerven oder Wurzeln benachbarter Zähne zu verletzen.

bemalt, was ein perfektes ästhetisches Ergebnis liefert.

Auch der Halt von Prothesen und damit die Lebensqualität kann mit Implantaten extrem verbessert werden! Hier kommen bei uns immer häufiger als Alternative zu Stegen oder Teleskopen die sogenannten „Locator“ zum Einsatz. Durch diese speziellen Kunststoffeinsätze, mit denen der Zahnersatz auf



den Implantatköpfen einrastet, können Überlastungen vermieden werden und es ist auch ein nachträgliches Einarbeiten sogar in vorhandene Teilprothesen unkompliziert und schnell möglich.



Ist genügend Kieferknochen vorhanden, lassen sich Implantate auch ohne aufwendige Operationen durch eine minimale punktuelle Öffnung mit einer normalen Anästhesie völlig schmerzlos einbringen. Dies ist in etwa einer einfachen Zahnent-

fernung vergleichbar und auch Nachschmerzen und Schwellungen treten kaum auf.

Das Freilegen nach erfolgter Einheilung kann extrem schonend mit dem Laser durchgeführt werden.

Mit Implantaten lassen sich Zahnlücken schließen, ohne gesunde Nachbarzähne abschleifen oder sogar herausnehmbaren Zahnersatz einsetzen zu müssen.

Die Kronen können dann auch wie auf natürlichen Zähnen häufig im Labor metallfrei in Vollkeramik mittels CAD/CAM-Technologie hergestellt werden. Dabei wird das Modell eingescannt, das Gerüst aus Zirkon, einem extrem harten Material, am Computer konstruiert und maschinell gefräst sowie nach abschließendem Brand bei über 1500 Grad Celsius vom Techniker mit Keramikmassen beschichtet und individuell



Ihr

Dr. med. dent. Kai Kröll
Zahnarzt
zertifizierter Spezialist für Implantologie
Karl-Härle-Str.24 · 56075 Koblenz
Tel 0261 / 5 47 77 · Fax 0261 / 5 59 65
www.dr-kroell.de · info@dr-kroell.de